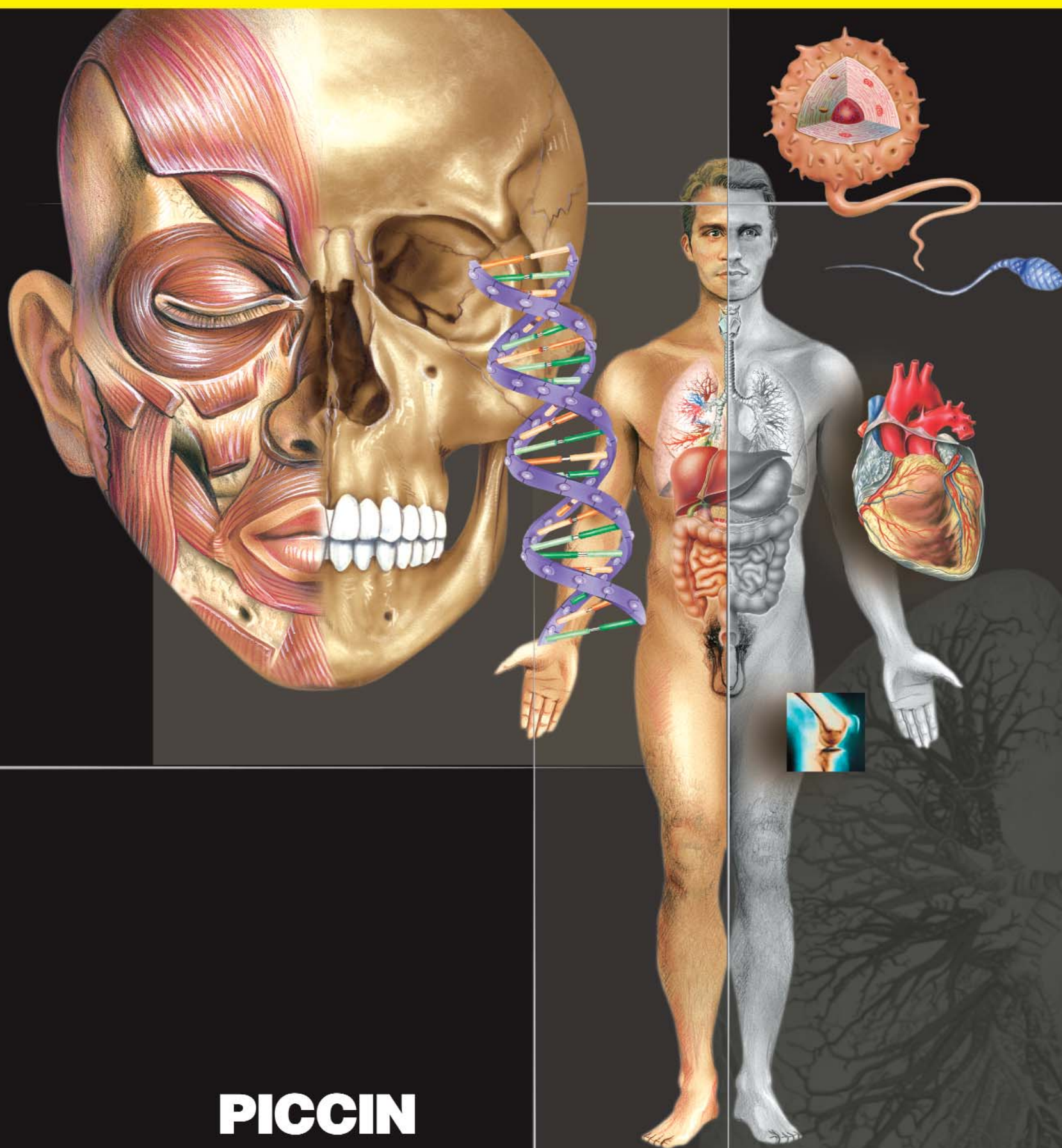


VIGUÉ-MARTÍN
GRANDE ATLANTE
DI
ANATOMIA UMANA

DESCRITTIVA E FUNZIONALE
NOZIONI DI ISTOLOGIA E DI PATOLOGIA



PICCIN

J. VIGUÉ, E. MARTÍN
GRANDE ATLANTE
DI
ANATOMIA UMANA
DESCRITTIVA E FUNZIONALE
NOZIONI DI ISTOLOGIA E DI PATOLOGIA

L'impostazione di questa nuova opera segue lo schema classico e aggiornato della materia: si apre con un capitolo introduttivo, nel quale il corpo umano è presentato come un insieme unitario e interdipendente, seguito da una serie di capitoli che descrivono la composizione degli organi e delle formazioni anatomiche secondo un criterio morfofunzionale e strutturale.

- ◆ Le illustrazioni sono a quattro colori, di grande formato, collegate a descrizioni sintetiche e precise di tutte le formazioni e strutture anatomiche che le compongono.
- ◆ Alla fine di ogni capitolo vi è una descrizione suddivisa in definizione, sintomatologia, diagnosi e terapia delle relative e più frequenti patologie.
- ◆ Conclude l'opera un dettagliato ed esaustivo indice analitico.

Le illustrazioni, tutte di altissimo livello, sono state eseguite da qualificati e specializzati illustratori anatomici sotto la guida sapiente e costante di esperti Dissettori specialisti nei rispettivi argomenti, con l'ausilio di appunti e molteplici immagini fotografiche eseguite nel corso di dissezioni del corpo umano.

Per rendersi subito conto della qualità e dei pregi didattici di questo Atlante, basta solo sfogliarlo.

Si noterà immediatamente:

- ◆ la bellezza dei colori;
- ◆ la precisione dei disegni e la corretta disposizione anatomica delle varie formazioni, che risaltano in maniera adeguata, grazie al grande formato delle pagine (28,5 x 38 cm);
- ◆ la descrizione sintetica dei rapporti anatomici e delle relative funzioni.

Si tratta di un'opera destinata a trovarsi costantemente sul tavolo di ogni Studente e Professionista della salute, non solo per lo studio sistematico della materia, ma anche per una rapida e immediata verifica dell'esatta localizzazione e costituzione particolareggiata di ogni organo e dei relativi rapporti anatomici.

Edizione italiana a cura di S. GALLI
Volume di 560 pagine, illustrato a colori, rilegato

PICCIN NUOVA LIBRARIA S.p.A.
Via Altinate 107, 35121 PADOVA, info@piccin.it
www.piccin.it